



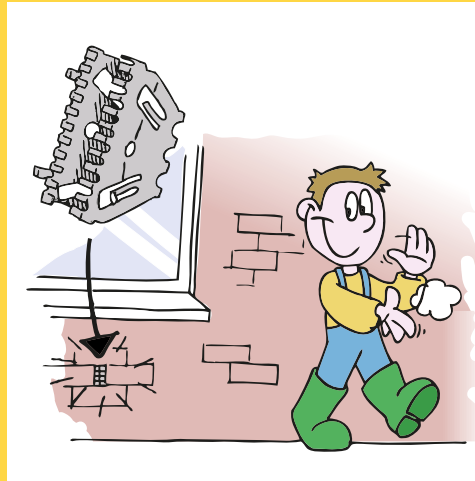
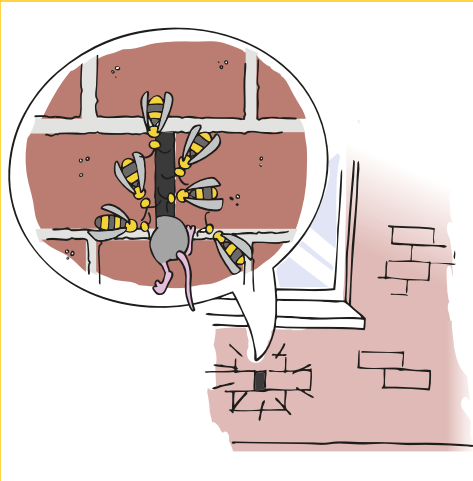
BIJENBEKJE®

Roestvrijstalen stootvoegrooster

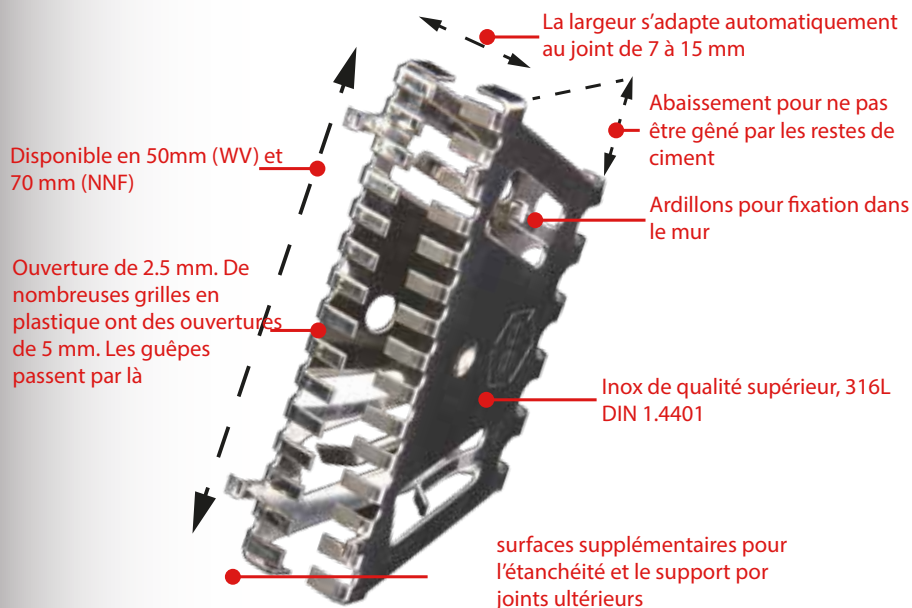
BOUCHE-A-BEILLE®

Grille inox pour joint ouvert

- Voorkomt ongedierte
Prévenir vermine
- Achteraf plaatsbaar
Posé à tout instant
- Geen gereedschap nodig
Sans outillage
- Past zich aan elke voeg aan
Adaption automatique
- Dubbele borging
Verrouiller double
- Besparing op bouwkosten
Cout net plus bas
- Mooi
Jolie
- Duurzaam
Durable

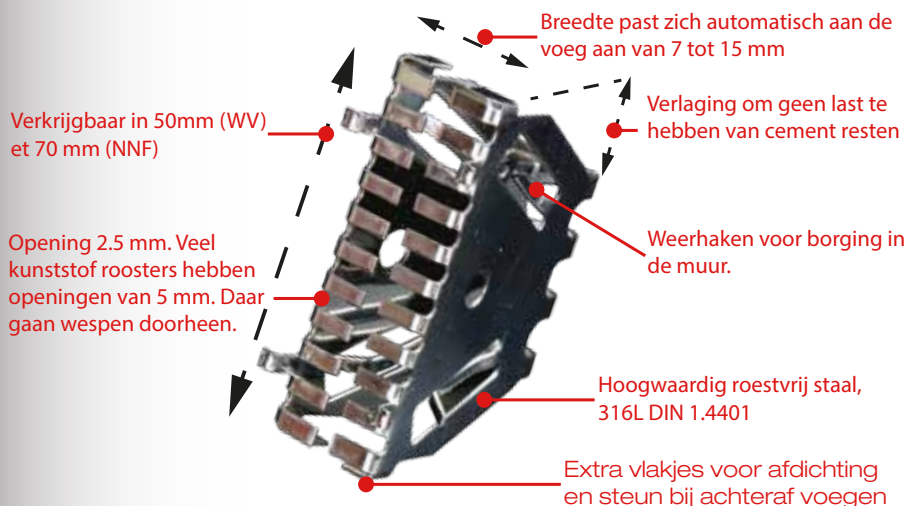


BOUCHE A BEILLE BIJENBEKJE®



Moins cher et toujours apposer

Bijenbekjes zijn de enige stootvoegroosters die ook achteraf makkelijk plaatsbaar zijn. Zonder gereedschap schuif je ze op de plaats en automatisch past de breedte zich aan en vergrendelt het Bijenbekje zich in de voeg. In de blank rvs uitvoering vallen ze al bijna niet meer op, maar gesgewenst zijn ze ook in alle tinten grijs verkrijgbaar. Ook tijdens de bouw is achteraf plaatsen voordelig. Nooit hoeft de metselaar meer te wachten omdat de roosters niet voorhanden zijn. Hierdoor bespaart men vele uren en zijn de netto kosten veel lager.



Altijd plaatsbaar en goedkoper

Bijenbekjes zijn de enige stootvoegroosters die ook achteraf makkelijk plaatsbaar zijn. Zonder gereedschap schuif je ze op de plaats en automatisch past de breedte zich aan en vergrendelt het Bijenbekje zich in de voeg. In de blank rvs uitvoering vallen ze al bijna niet meer op, maar gesgewenst zijn ze ook in alle tinten grijs verkrijgbaar. Ook tijdens de bouw is achteraf plaatsen voordelig. Nooit hoeft de metselaar meer te wachten omdat de roosters niet voorhanden zijn. Hierdoor bespaart men vele uren en zijn de netto kosten veel lager.

BEE-BITER®

Bee-biters is the trade name of a new type cover for weepholes. This invention is all about simplicity. It's better, nicer, easier, effective and more durable as present alternatives.

Open joints are important for ventilation to avoid moisture on inner walls. But open joints are an invitation for wasps, drones, mice and other vermin. They may build a nest causing irreparable damage or use it as an entrance into the building. Prevent this by placing bee-biters in time.

Bee-biters are the only covers available that are easy to install at all times. No tools required to shove them into the open joint. They will automatically adapt to the width of the opening and lock themselves in place. Monkey proof!

Because they are so easy to install afterwards, it is also cheaper for builders. No maçon will stop working because those %\$&* covers are not available. Just leave the joint open and place the bee-biters afterwards. Hours saved, profits gained.



Octrooi verleend

Octrooi verleend

Patented

® Bijenbekje is de geregistreerd merknaam van B.B.H. bv voor haar stootvoegroosters.

® Bouche a beille is de geregistreerd merknaam van B.B.H. bv voor haar stootvoegroosters.

® Bee-biter is the registered trademark of B.B.H. bv for covers from BBH.