

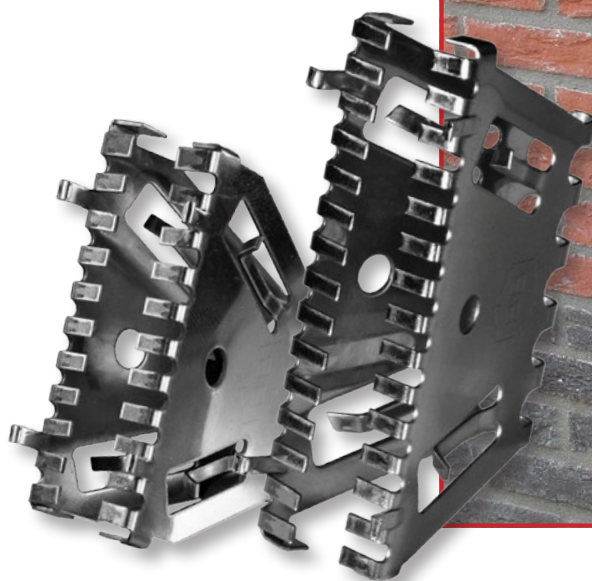
BEE-BITER®

Studsugeventil i rustfrit stål

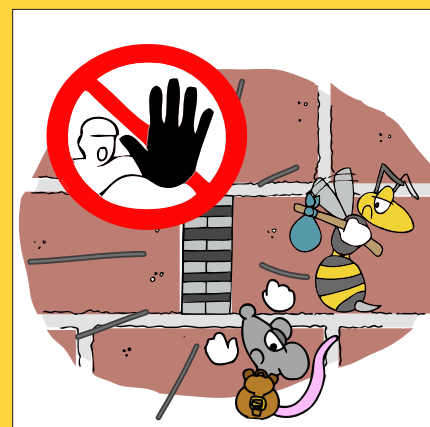
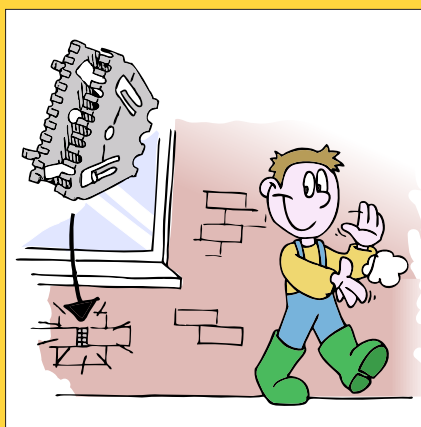
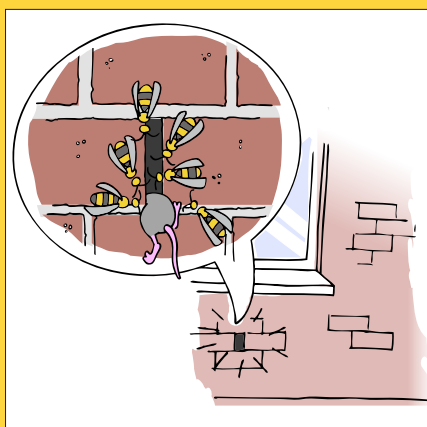
Selv små åbninger kan give store problemer

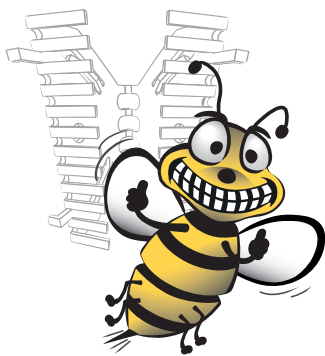
Når der udføres byggerier med hulmure, er det anbefalelsesværdigt at lade fuger stå åbne til ventilation af hulrummet. Hvepse og mus elsker disse små åbninger, som de snildt kan komme ind igennem. Bee-Biteren sørger for ventilation af hulmuren, men blokerer effektivt for alle skadedyr.

Bee-Biteren er den eneste indsats til studsugfuger på markedet, som man kan eftermontere i eksisterende mure, som justerer sig automatisk til alle fugebredder, og som låser sig fast når den er monteret. Og så er den udført i rustfrit stål, hvilket gør at den holder meget længere end plastikindsatserne!



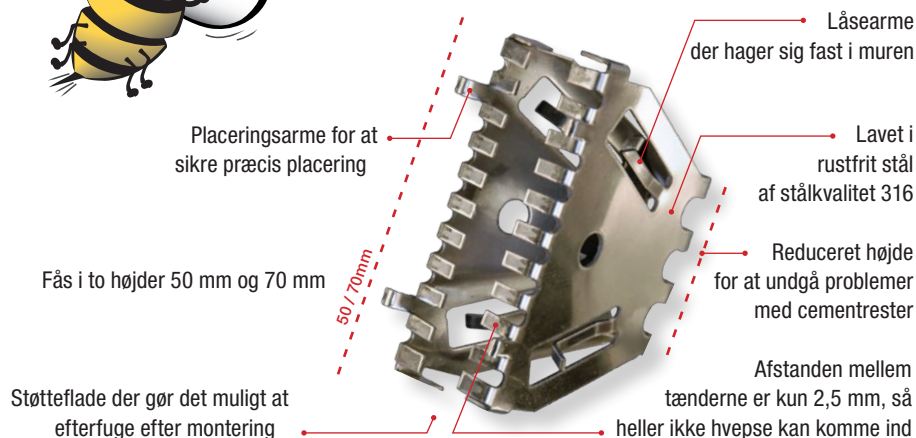
- Blokerer for skadedyr
- Kan eftermonteres
- Kan monteres uden brug af værktøjer
- Justerer sig i automatisk efter fugens bredde
- Har dobbeltlås
- Er billigere - også for bygherren
- Æstetisk
- Holdbar





BEE-BITER®
Studsugeventil i rustfrit stål

BEE BITER®
Stainless steel mortar joint cover



Studsugeventiler er nødvendige

Porositeten i mursten suger regnvand indad, og gør hulrummet fugtigt. Varmen fra solen tørrer ydersiden, men ikke indersiden af væggene. Uden ventilation kommer der på et tidspunkt fugt i indervæggene. Over store åbninger, som f.eks. store vinduer, er det også nødvendigt at have åbne fuger for at bortlede opsamlet vand.

Blokerer for skadedyr

Hvepse er ivrige efter at bygge deres boer i hulrum. De behøver kun 5 mm (1/6 tomme) til at komme ind. Når først et bo er bygget, kan man ikke fjerne det igen, og det medfører at der kommer fugt og kulde ind i indervæggen, hvilket resulterer i skimmelsvamp! Mus bruger også åbne studsugfuger til at komme ind i huset. Når først de er kommet ind i hulrummet, kan de altid finde en åbning i indervæggen. Faktisk bruger mus sjældent døre og vinduer til at komme ind i huse. En mus kan komme gennem en åbning på 9 mm (1/3 tomme)! Så brug Bee-Bitere og hold dem ude.

Holdbare og æstetiske

Bee-Bitere er fremstillet af rustfrit stål i høj kvalitet og kan næsten holde evigt. Stål spejler farven på murstenen, og derved lægger man mindre mærke til den.

Let at placere og perfekt tilpasning

Bee-Bitere kan monteres under opmuringen, men det er lettere at gøre det bagefter. Hvis en mur skal pudses, opnås det bedste resultat ved montering efter muring, men inden pudsning. De åbne fuger er besværlige at have med at gøre når man pudser,

men med Bee-Bitere bliver det meget lettere. Indsatsen hjælper cementen med forblive uden om den åbne fuger, og når den placeres inden pudsning, sikres det, at der ikke er nogen åbninger tilbage, hvor hvepse kan komme ind. Derfor er Bee-Bitere også de bedste indsatser til eksisterende byggeri.

Uden værktøj

Der er ikke brug for værktøj, når du monterer Bee-Biteren. Den skal blot skubbes ind med hånden, og tilpasser sig automatisk bredden på fugen. Låsearmene forhindrer, at f.eks. børn eller mus kan trække indsatserne ud igen, og placeringsarmene sørger for, at indsatsen forbliver i den bedst mulige position.

Du sparer udgifter til arbejdsløn

I opførelsen af et byggeri med åbne studsugfuger, kommer man ofte ud for, at man pludselig står og mangler de indsatser der skal monteres i hullerne. Når man bruger plastikindsatser, bliver mureren derfor nødt til at standse arbejdet for at hente indsatserne, da det nærmest er umuligt at placere dem, når muren først er færdig. Når man i stedet bruger Bee-Bitere, kan mureren blot fortsætte sit arbejde, da det er let at anbringe indsatserne efter muren er færdig. Denne egenskab giver en besparelse på udgifter ved byggeriet!

Bee-biters are overrunning the world.

A new invention to cover open joints for ventilation, and it's called Bee-biter. Best in simplicity, that's what this invention is all about. It's better, nicer and easier and more durable as present alternatives.

Avoid vermin

In the end every open joint will attract wasps, mice or other vermin. They will cause irreparable damage. Prevent this by placing Bee-biters in time.

Durable and pretty

Made from stainless steel the bee-biters lifetime is unlimited and the metal closely resembles the joints.

Place it anytime

Bee-biters can be placed anytime even in old buildings.

No tools required

Bee-biters can be placed by hand. It will adjust automatically to the opening, even in tapered ones. Barbed hooks will lock it while small buffers will ensure correct position. Very easy!

Cheaper

Because the Bee-biter can be placed afterwards it's even cheaper for contractors. Never again is brick laying interrupted or you will face high costs off placing forgotten covers. It's takes just a few seconds to place a bee-biter.

Bee-biter®, produktet er patenteret af



B.B.H.
Postboks 59, 6580 Vamdrup
Tel: +45 82 389 868
Fax: +45 69 661 009
Mail: info@bee-biter.dk

